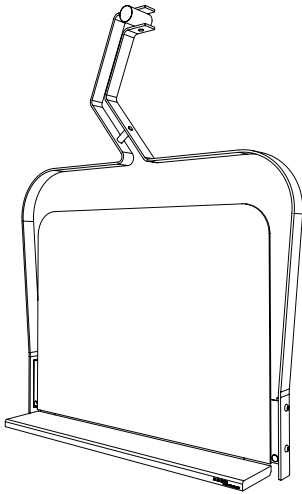


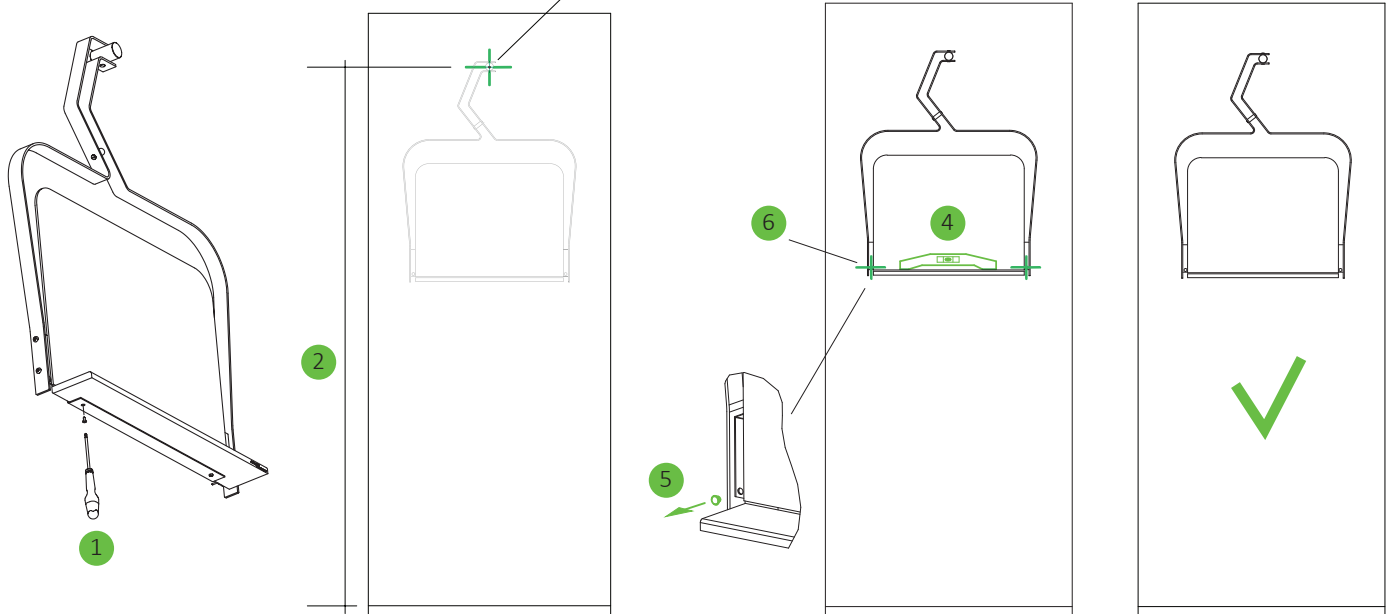
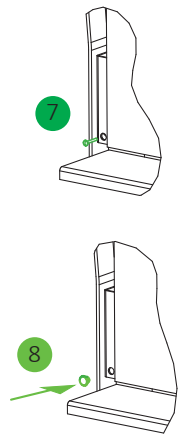
NOTICE de MONTAGE



Miroir RENCONTRE ©

MISE en PLACE

- Assembler la tablette à l'aide d'un tournevis cruciforme (non fourni) ①
(les vis de fixation sont pré-assemblées sur la tablette)
- Définir la hauteur ②
- Percer un trou $\varnothing 6$ et fixer la vis à 3mm du mur ③
- Positionner le miroir horizontalement ④
- Retirer les 2 caches vis ⑤
- Marquer la position des 2 trous ⑥
- Percer, mettre les chevilles, visser le miroir ⑦
- Repositionner les 2 caches vis ⑧



CARACTERISTIQUES TECHNIQUES

- Dimensions H83cm L65cm P11cm